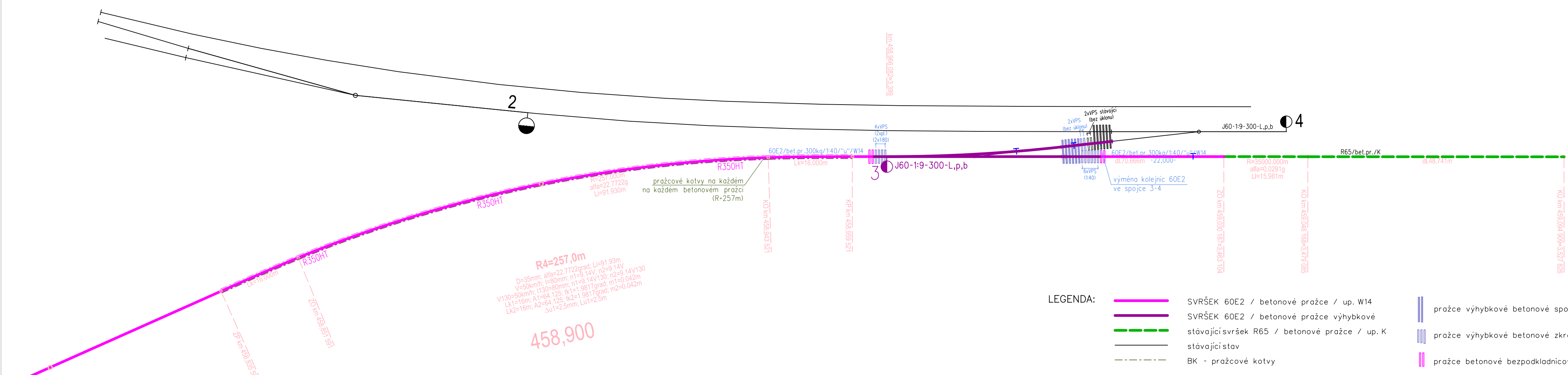
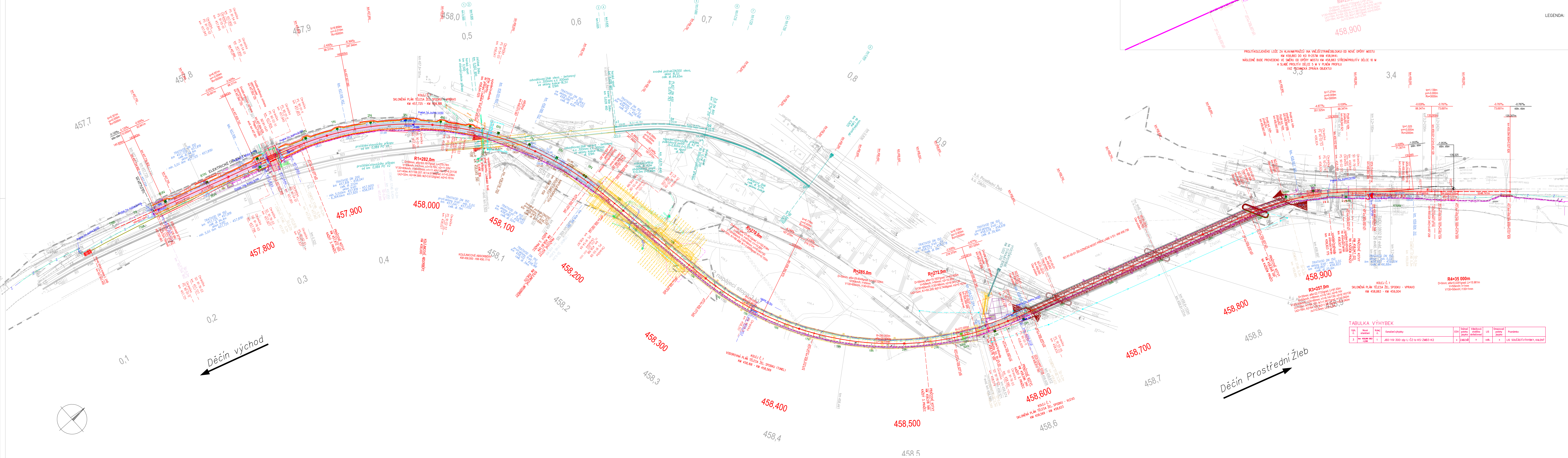
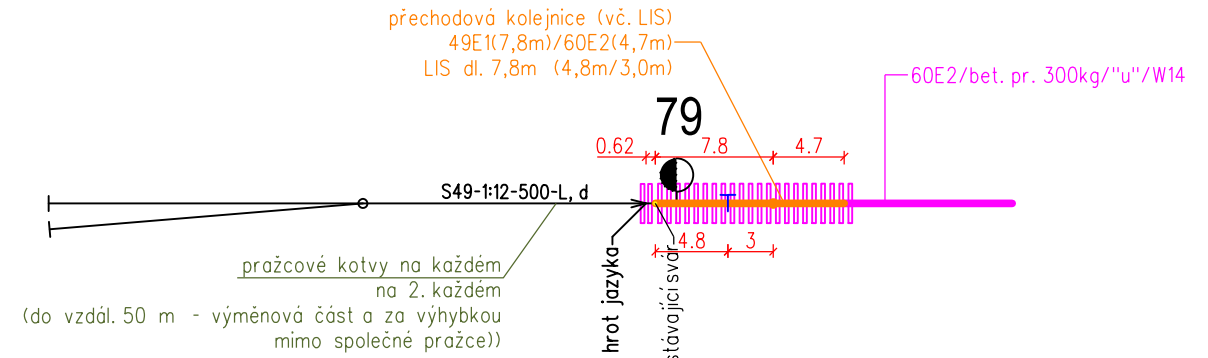


SO 91-10-01 Děčín východ - Děčín Prostřední žleb, železniční svršek
SO 91-11-01 Děčín východ - Děčín Prostřední žleb, železniční spodek
Kolejová situace
Měřítko 1:1000



LEGENDA:

- SVRSĚK 60E2 / betonové pražce / up. W4
- SVRSĚK 60E2 / betonové pražce vyhybové
- stávající svršek R65 / betonové pražce / up. K
- stávající stav
- BK - pražcové kolty
- pražce vyhybové betonové společné
- pražce vyhybové betonové zkrácené - VPS
- pražce betonové bezpodkladnicové

LEGENDA:

- SO 90-10-01 Děčín východ - Děčín Prostřední žleb, železniční svršek
- NOVÉ UPOŘÁDÁNÍ KOLEJISTÉ NOVÝ MATERIÁL ŽEL. SVRSKU
- SMĚRNA A VÝŠKOVÁ ÚPRAVA ŽEL. SVRSKU
- STÁVAJÍCÍ STAV
- RUŠENÉ KOLEJE
- SO 90-11-01 Děčín východ - Děčín Prostřední žleb, železniční spodek
- TRATVOVÝ DNÍSO, DN 200
- SVODNÉ POTRUBÍ
- SO 90-11-02 Děčín východ - Děčín Prostřední žleb, žel. spodek - svodné potrubí děčinský tunel
- SVODNÉ POTRUBÍ, VPUSTI, ŠACHTY
- SO 90-11-03 Děčín východ - Děčín Prostřední žleb, žel. spodek - svodné potrubí loubský tunel
- SVODNÉ POTRUBÍ, VPUSTI, ŠACHTY
- ZMĚŘENÍ, STÁVAJÍCÍ STAV
- HRANICE GRAFICKÉHO PŮVODU

POZNÁMKA:
NUTNÁ KOORDINACE SE VŠEM ZPRACOVATELŮM SOUVISEJÍCÍCH PS A SO, KTERÉ KŘDÍ
ŽELEZNICÍ TĚLESO (ŽELEZNICNÍ TRAT)
ZŘÍZENÍ VŠECH CHRÁNKŮ JE SOUČÁSTÍ JEDNOTLIVÝCH PS A SO

TABULKA VÝHYBEK					
Číslo	Typ	Stav	Velikost	Velikost	Velikost
1	1	1	1	1	1
2	2	2	2	2	2
3	3	3	3	3	3

VÝŠKOVÝ SYSTÉM BpV

SOUŘADNICOVÝ SYSTÉM S-JTSK

SPRÁVA ŽELEZNIČNÍ DOPRAVNÍ CESTY

SUDOP PRAHA

SUDOP EU

PROJEKTOVÉ STŘEDISKO ÚSTÍ NAD LABEM

OPTIMALIZACE TRATÍ, ÚSEKU DĚČÍN VÝCHOD (mimo) - DĚČÍN-PROSTŘEDNÍ ŽLEB (mimo)

SITUACE ŽELEZNIČNÍHO SVRSKU